

EN - #1 in proven accuracy by more than 100 peer-reviewed published clinical studies

ES - N.º 1 en precisión, constatada en más de 100 estudios clínicos publicados y revisados por especialistas

AR - منتج هو الأول من نوعه فيما يتعلق بالدقة المثبتة بواسطة أكثر من 100 دراسة سريرية منشورة ومراجعة بواسطة الزملاء

TR - 100'ün üzerinde hakemli dergide yayınlanmış klinik çalışmalar sayesinde kanıtlanmış doğruluk oranıyla 1 numara

## **Quickstart - Inicio rápido** **البدء السريع - Hızlı başlangıç**

EN - How to use the TAT-2000-EC in 5 easy steps

ES - Cómo utilizar el termómetro TAT-2000-EC en 5 sencillos pasos

AR - كيف يمكن استخدام TAT-2000-EC في 5 خطوات بسيطة

TR - TAT-2000-EC'yi bu 5 basit adımda kullanın



EN - Do **NOT** push the scan button before starting the measurement. **This is not an on/off button**

ES - **NO** pulse el botón de escaneo antes de iniciar la medición. **No se trata de un botón de encendido/apagado**

AR - لا تضغط على زر المسح قبل بدء القياس. هذا ليس زرًا للتشغيل/إيقاف التشغيل

TR - Ölçümü başlatmadan önce tarama düğmesine **BASMAYIN**. **Bu bir açma/kapama düğmesi değildir**

EN - Brush hair aside if covering the temporal artery area. Place the probe flush on the center of the head

ES - Retire el cabello hacia un lado si este cubre la zona de la arteria temporal. Coloque la sonda a ras del centro de la cabeza

AR - أزح الشعر جانبًا إذا كان يغطي منطقة الشريان الصدغي. ضع سطح المسبار على منتصف الرأس

TR - Temporal arter bölgesini kaplıyorsa saçlarınızı yana tarayın. Probu başınızın ortasına gelecek şekilde yerleştirin



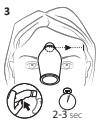
EN - Press scan button, keep button depressed throughout the measurement

ES - Pulse el botón de escaneo, mantenga el botón pulsado durante toda la medición

AR - اضغط على زر المسح واستمر في الضغط على الزر طوال عملية القياس

TR - Tarama düğmesine basın, ölçüm boyunca düğmeye basılı tutun





**EN** - Gently slide the probe from the middle of the head towards the hair line in 2-3 seconds

**ES** - Deslice suavemente la sonda desde el centro de la cabeza hacia la línea del cabello en 2-3 segundos

**AR** - حرك المسبار برفق من منتصف الرأس تجاه خط الشعر في مدة من ثانييتين إلى ثلاث ثوان

**TR** - Probu başınızın ortasından saç çizginize doğru 2-3 saniye içinde hafifçe kaydırın



**EN** - Do **NOT** scan over the hair with the TAT-2000-EC, brush hair aside before measuring

**ES** - **NO** escanee sobre el cabello con el TAT-2000-EC, retire el cabello hacia un lado antes de proceder a la medición

**AR** - لا تقم بالمسح باستخدام TAT-2000-EC فوق الشعر، أرح الشعر جانباً قبل القياس

**TR** - TAT-2000-EC ile saçlarınızda tarama işlemi **YAPMAYIN**, ölçmeden önce saçlarınızı yana tarayın



**EN** - Slide the thermometer straight across the forehead, **NOT** down the side of the face

**ES** - Deslice el termómetro en línea recta por la frente, **NO** hacia abajo por el lado de la cara

**AR** - حرك مقياس الحرارة بشكل مستقيم على الجبهة، وليس لأسفل على جانب الوجه

**TR** - Termometreyi yüzün yan tarafına **DEĞİL**, alnınıza doğru kaydırın



**EN** - Keep scan button pressed, and next measure behind the earlobe

**ES** - Mantenga el botón de escaneo presionado y, a continuación, realice la medición detrás del lóbulo de la oreja

**AR** - استمر في الضغط على زر المسح، وقم بعد ذلك بالقياس خلف شحمة الأذن

**TR** - Tarama düğmesine basılı tutun ve bir sonraki ölçümü kulak memesinin arkasında yapın



**EN** - Release button and read temperature

**ES** - Suelte el botón y lea la temperatura

**AR** - حرر الزر واقرأ درجة الحرارة

**TR** - Düğmeyi serbest bırakın ve dereceyi okuyun



**EN** - Scan QR code for instruction videos and manuals

**ES** - Escanee el código QR para ver los videos y manuales de instrucciones

**AR** - امسح رمز QR ضوئياً للحصول على مقاطع الفيديو والأدلة الإرشادية

**TR** - Açıklamalı videolar ve kullanım kılavuzları için QR kodu tarayın

**EN** - In the box you will find a more detailed instruction manual

**ES** - En el envase encontrará un manual de instrucciones más detallado

**AR** - يمكنك العثور على دليل إرشادات أكثر تفصيلاً في العبوة

**TR** - Kutuda daha ayrıntılı bir kullanım kılavuzu bulunmaktadır